

## PROTOCOLO DE SANIDAD PARA SALVAGUARDAR TU SALUD Y LA DE TODOS

### NORMAS PARA VISITANTES

#### Ingreso individual al Museo

Se te tomará la temperatura. Si esta es mayor a 37.5 o más grados centígrados, te invitamos a regresar a casa y acudir a revisión médica.

Te pediremos tu registro: nombre, número de teléfono y correo electrónico.

Limpia tus manos con gel al ingresar al museo

No tocar objetos de sala

Al toser o estornudar, usa la parte interna de tu codo y en una zona apartada del grupo visitante

Manten 1 metro de distancia entre cada visitante

Si nos visitas para realizar algún trámite administrativo deberás seguir todas las indicaciones anteriores



#### Ingreso en grupo al Museo

Podrá ingresar solamente un grupo de 20 personas de manera simultánea, con reservación previa.

Podrás agendar la visita a través del correo electrónico:  
[visitas.museo@upaep.mx](mailto:visitas.museo@upaep.mx)

La duración máxima de la visita será de 40 minutos.

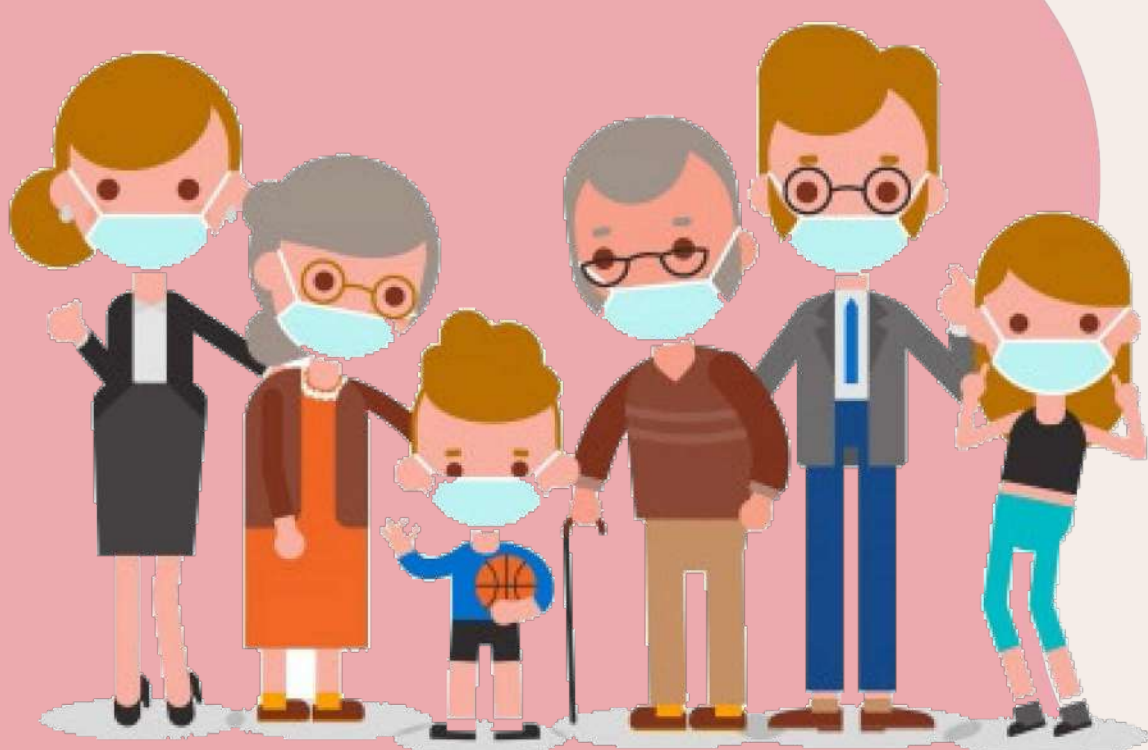
Se tomará la temperatura a cada visitante (Si la temperatura no es la adecuada, le pediremos buscar atención médica).

Cada visitante deberá limpiar sus manos con gel al ingresar al museo.

#### Eventos

Podrán ingresar máximo 50 personas

Cada visitante deberá guardar distancia física de mínimo un metro entre los visitantes, respetando las indicaciones





# NORMAS PARA COLABORADORES

## Seguridad para el personal

Implementar un control diario de temperatura dos veces al día para todo el personal, a la llegada y a media jornada, registrando los resultados. En caso de tener 37.5 o más grados centígrados, el colaborador deberá ser enviado a casa y alentando la revisión médica.

Todo personal debe usar caretas y cubrebocas, especialmente el personal de taquilla o trato directo con visitantes.

Se invita a colaboradores no asistir a eventos si no se encuentran bien de salud.

Proporcionar desinfectantes de manos a todos los colaboradores dentro del Museo.

Considerar la implementación de trabajo flexibles, por guardias y horarios.

Si recibes una visita para realizar alguna gestión, te sugerimos recibir en las áreas comunes del Museo y solicitar que quien te visita siga los protocolos de acceso.



## Estudiantes y Servicio Social

Implementar un control diario de temperatura dos veces al día para todo el personal, a la llegada y a media jornada, registrando los resultados. En caso de tener 37.5 o más grados centígrados, el colaborador deberá ser enviado a casa y alentando la revisión médica.

Todo personal debe usar caretas y cubrebocas, especialmente el personal de taquilla o trato directo con visitantes.

Se invita a colaboradores no asistir a eventos si no se encuentran bien de salud.

Proporcionar desinfectantes de manos a todos los colaboradores dentro del Museo.

Considerar la implementación de trabajo flexibles, por guardias y horarios.

Si recibes una visita para realizar alguna gestión, te sugerimos recibir en las áreas comunes del Museo y solicitar que quien te visita siga los protocolos de acceso.



## NORMAS DE LIMPIEZA

### Limpieza del Museo

Lavado de superficies con agua y detergente  
Limpieza y desinfección frecuente del espacio

Desinfectar con una mezcla de 4 cucharadas de cloro por cada litro de agua. En caso de no haber alcohol, se usará soluciones de por lo menos 70% de alcohol

Uso obligatorio de guantes de goma

Inmediatamente después de retirarse los guantes, lavarse las manos

No sacudir los pendones de tela

Rondas constantes de limpieza

### Desinfección constante de las superficies que más se tocan

Mesas, sillas, mobiliario de taquilla, barandales, perillas, equipos de cómputo, botones del elevador, materiales de salas de exhibición

### Gestión de instalaciones

Colocación de desinfectantes para manos en baños y entrada al Museo, de modo que los visitantes y personal accedan a él

